



پل ایده آل پارس



جدول راهنمای سiftی باکس های P.I.P.

حجم مدل	۱۲	۷	۵	۳	۲	۱/۵	۰/۵	۰/۳	۰/۰۸
Cc	✓	✓							
Cd			✓	✓	✓	✓	✓		
P								✓	✓

حجم مدل	۳۰	۲۶/۳	۲۵	۲۲	۱۵	۱۱/۵	۹/۵	۸/۵	۵/۵	۴/۵	۴	۳/۵	۲/۵
Ra						✓	✓	✓	✓	✓	✓	✓	✓
Rb	✓		✓	✓	✓								
XL	✓												



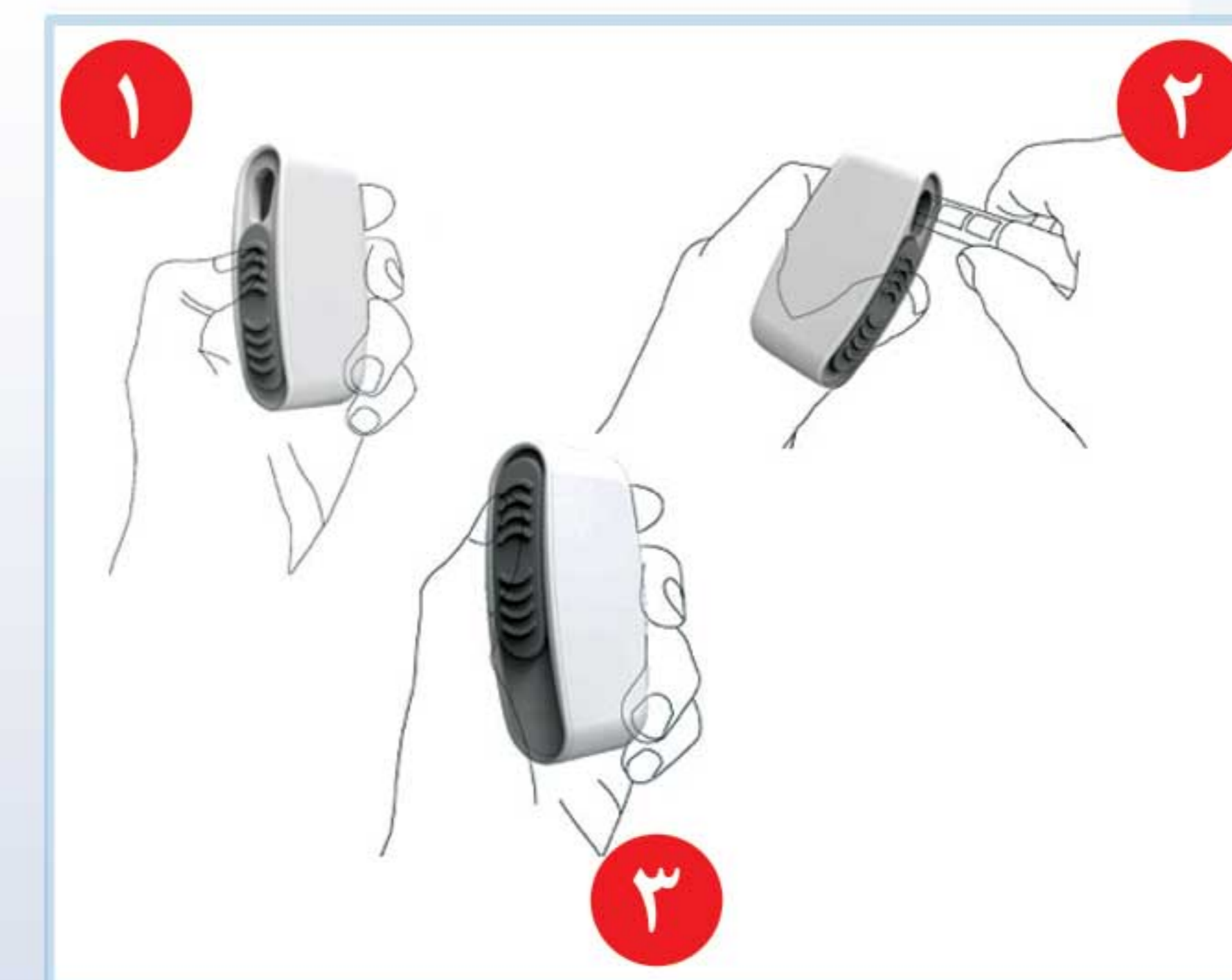


## سیفتی باکس جیبی 80cc

- جداسازی و امحاء ایمن انواع سوزن سرنگ‌ها ( بویژه سرنگ‌های انسولین)
- کاربری آسان و ایمن
- تجهیززی ایده آل برای افراد مبتلا به دیابت در تمام شرایط کار، سفر و ...
- قابل استفاده برای تمامی سرنگ‌های انسولین
- دارای درب با قفل دو مرحله‌ای ( موقت و دائم)

### نحوه استفاده:

- ۱- درب را به صورت کشویی باز نمایید.
  - ۲- سوزن را با استفاده از شیارهای تعبیه شده بر روی دهانه، جدا نمایید.
  - ۳- درب سیفتی باکس را ببندید.
- توجه:** پس از هر بار استفاده درب به صورت موقت بسته شود و پس از پر شدن سیفتی باکس، درب آن به صورت دائم بسته شود.



تهران، خیابان استاد مطهری، بعد از خیابان مفتح،  
خیابان جهانتاب، خیابان نقدی، پلاک ۱۲، طبقه اول  
تلفن: ۹-۸۸۵۴۵۹۲۲ فکس: ۸۸۷۶۷۱۵۹ و ۸۸۷۶۵۵۶۱  
کد پستی: ۱۵۷۶۶۳۵۷۱۴ صندوق پستی: ۹۴۸۳-۱۵۸۷۵