

لوله نمونه برداری قاشقک دار

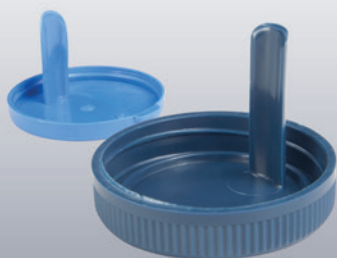
- مناسب برای انواع نمونه های آزمایشگاهی (بافت، اسپرم، مدفوع و ...)
- دارای درب پیچ دار و قاشقک متصل به درب
- در رنگ های مختلف (جهت تفکیک بهتر انواع نمونه ها)

| مدل | گنجایش | قطر دهانه | عمق ظرف | ارتفاع قاشقک |
|------------|--------------|-------------|-------------|--------------|
| لوله نمونه | ۱۵ میلی لیتر | ۲۰ میلی متر | ۵۰ میلی متر | ۴۵ میلی متر |



شرکت پل ایده آل پارس

قوطی مدفوع قاشقک دار



در دو سایز مختلف

کوچک با گنجایش ۱۵ میلی لیتر (با درب فشاری)

بزرگ با گنجایش ۳۰ میلی لیتر (با درب پیچ دار)

ساخته شده از پلی پروپیلن

دارای قاشقک متصل به درب، تعبیه شده در کناره ی درب برای کاربری آسان



| مدل | گنجایش | قطر دهانه | عمق ظرف | ارتفاع قاشقک |
|------|--------------|-------------|-------------|--------------|
| کوچک | ۱۵ میلی لیتر | ۳۲ میلی متر | ۲۵ میلی متر | ۲۲ میلی متر |
| بزرگ | ۳۰ میلی لیتر | ۴۰ میلی متر | ۳۲ میلی متر | ۳۲ میلی متر |



شرکت پل ایده آل پارس
www.medpip.com

قوطی مدفوع قاشقک دار

و

لوله نمونه برداری قاشقک دار

آزمایش مدفوع یکی از مهمترین آزمایش های بالینی است و دلیل این اهمیت بازه ی وسیع مشکلات و بیماری هایی است که به وسیله ی آن قابل تشخیص می باشد. بخش دیگری از این اهمیت مربوط به بیماری هایی است که در وهله ی اول صرفاً به وسیله ی آزمایش مدفوع قابل تشخیص هستند از انواع سرطان های دستگاه گوارش گرفته تا پولیپ روده، دیسپلازی های عروقی، دیورتیکولیت و ... همچنین تنها راه تشخیص قطعی انگل های دستگاه گوارشی نیز انجام آزمایش مدفوع است.

یکی از عوامل بسیار تاثیرگذار در انجام راحت تر و دقیق تر این آزمایش، استفاده از قوطی مدفوع مناسب با طراحی صحیح است که باعث می شود تا فرآیند نمونه گیری هم برای بیمار و هم برای خدمه آزمایشگاهی آسان تر شود.

قوطی نمونه باید به گونه ای طراحی شده باشد که بیمار بتواند بدون دردسر و به آسانی نمونه ی مدفوع را وارد ظرف کند. همچنین قاشقک قوطی باید طوری ساخته شده باشد که برشی کاملاً عمقی از مدفوع را برای آزمایش در اختیار قرار دهد تا لایه های مختلف برای انجام تست در ظرف آزمایش قرار گیرند.

در قوطی مدفوع تولید شده توسط P.I.P. گذشته از رعایت موارد فوق، ویژگی های دیگری نیز وجود دارد از جمله این که قاشقک در مرکز درب تعبیه نشده است و این موجب استفاده ی راحت تر از قاشقک می شود. همچنین بدنه به گونه ای ساخته شده است که به راحتی می توان بر روی آن برچسب چسباند.

یکی دیگر از تولیدات مهم P.I.P. در زمینه ی ابزارآلات نمونه برداری، لوله ی نمونه برداری قاشقک دار است. این لوله دارای درب پیچدار است و ساختار قاشقک آن به گونه ایست که بیشترین کارایی را دارد.

لوله نمونه برداری قاشقک دار با گنجایش ۱۵ میلی لیتر و عمق ۵۰ میلی متر وسیله ایست مناسب برای نگهداری و حمل انواع نمونه مانند: انواع بافت، ترشحات مخاطی، اسپرم و... که جهت تسهیل در دسته بندی نمونه ها، این محصول در رنگ های مختلف عرضه می شود و پرسنل آزمایشگاهی می توانند به هر نوع نمونه یک رنگ را اختصاص دهند.



تهران، خیابان استاد مطهری، بعد از خیابان مفتوح،
خیابان جهانتاب، خیابان نقدی، پلاک ۱۲، طبقه اول
تلفن: ۹-۸۸۵۴۵۹۲۲ فکس: ۸۸۷۶۷۱۵۹ و ۸۸۷۶۵۵۶۱
کدپستی: ۱۵۷۶۶۳۵۷۱۴ صندوق پستی: ۹۴۸۳-۱۵۸۷۵

Cat.No: 90165



www.medpip.com
info@medpip.com