

شناسه یکتا: ۱۴۰۱۰۳۴۰۰۰۲۰۰۰۸۷۲

رمز تصدیق: ۵۲۹۵۹۶



سازمان ثبت اسناد و املاک کشور

گواهی نامه تمدید ثبت طرح صنعتی

شماره اظهارنامه طرح صنعتی: ۱۳۹۱۵۰۱۴۰۰۰۲۰۱۳۵۹

شماره ثبت طرح صنعتی: ۵۹۸۳

تاریخ ثبت اظهارنامه طرح: ۱۳۹۱/۰۵/۰۵

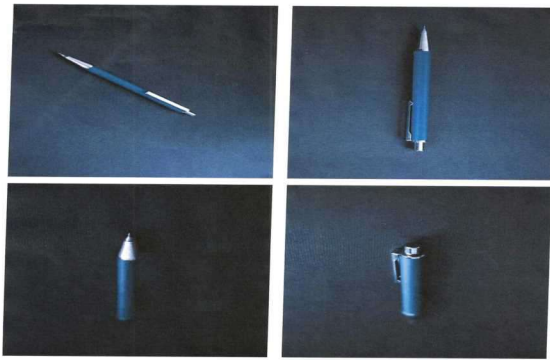
تاریخ ثبت طرح صنعتی: ۱۳۹۱/۰۷/۰۵

مشخصات طرح صنعتی:

کالا: مارکر پزشکی الماس

طبقه/طبقات بین المللی: ۱۹,۲۴

توصیف طرح صنعتی: این وسیله برای نشانه گذاری روی سطوح سخت و شیشه ای بویژه لام مورد استفاده قرار می گیرد. قلم الماس مانند یک مداد نوکی می باشد که بدنه ی آن فلزی و نوک آن از الماس صنعتی می باشد. نوک قلم الماس خود یک میله به طول ۵/۳ سانتی متر می باشد که قسمت سر آن بسیار تیز شده است. قسمت اعظم نوک درون بدنه قرار دارد (به صورت دائم) و تنها در حدود ۷ میلی متر از آن (قسمت تیز آن) در نوک بدنه: از بدنه خارج شده است. همچنین بر روی بدنه ی آن یک گیره برای اتصال آن به جیب وجد دارد.



رئیس اداره طرح صنعتی:

فائزه گل رخساری

تاریخ: ۱۴۰۱/۰۴/۱۸ امضاء:


رئیس اداره
ثبت طرح های صنعتی
فائزه گل رخساری

** جهت تصدیق اقلام اطلاعاتی مندرج در این گواهی نامه الکترونیک به آدرس اینترنتی my.ssaa.ir مراجعه کنید

** در صورت تعددطراحان، مالکان، نشانی و یا تغییرات، مراتب به شرح مندرج در پیوست گواهی نامه می باشد.



سازمان ثبت اسناد و املاک کشور
قوه قضائیه

شناسه یکتا: ۱۴۰۱۵۰۳۴۰۰۰۲۰۰۰۸۷۲

رمز تصدیق: ۵۲۹۵۹۶

گواهی نامه تمدید ثبت طرح صنعتی

مشخصات مالک:

شرکت پل ایده آل پارس با مسئولیت محدود، شماره ثبت: ۲۰۸۹۴۱، شناسه ملی: ۱۰۱۰۲۵۰۴۵۱۳، نشانی: تهران خیابان استاد مطهری بعد از خیابان مفتاح خیابان جهانتاب خیابان نقدی پلاک ۱۲ طبقه ۱، کد پستی: ۱۵۷۶۶۳۵۷۱۴، تابعیت جمهوری اسلامی ایران

مشخصات طراح:

مرتضی استاد رحیمی، شماره ملی: ۱۲۳۹۵۷۸۵۱۱، نشانی: تهران خیابان استاد مطهری بعد از خیابان مفتاح خیابان جهانتاب خیابان نقدی پلاک ۱۲ طبقه ۱، کد پستی: ۱۵۷۶۶۳۵۷۱۴، تابعیت جمهوری اسلامی ایران

تاریخ پایان اعتبار: ۱۴۰۶/۰۵/۰۵

تاریخ شروع اعتبار: ۱۴۰۱/۰۵/۰۵

مدت اعتبار: ۵ سال




رئیس اداره
ثبت طرح های صنعتی
فائزه گل رخساری

تاریخ: ۱۴۰۱/۰۴/۱۸ امضاء:

فائزه گل رخساری

رئیس اداره طرح صنعتی:

** جهت تصدیق اقلام اطلاعاتی مندرج در این گواهی نامه الکترونیک به آدرس اینترنتی my.ssaa.ir مراجعه کنید

** در صورت تعدد طراحان، مالکان، نشانی و یا تغییرات، مراتب به شرح مندرج در پیوست گواهی نامه می باشد.