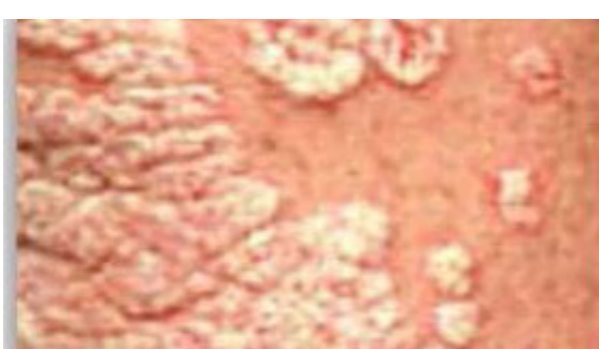




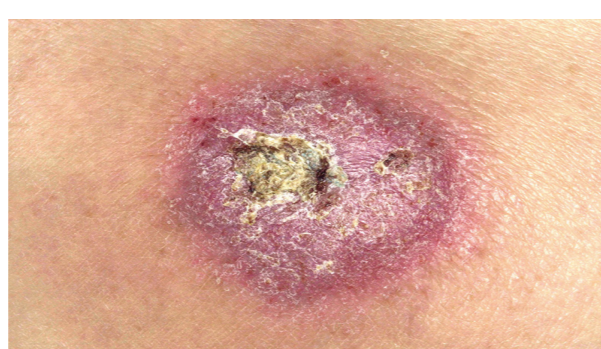
**Wheal**

دمل، کورک یا پلاک ادماتوز و گذرا که ممکن است تا چند ساعت باقی بماند.



**Scale**

ضخیم شدن اپیدرم؛ شامل پوسته‌ها یا صفحات و لایه‌های دسکواموی فشرده طبقه شاخی پوست



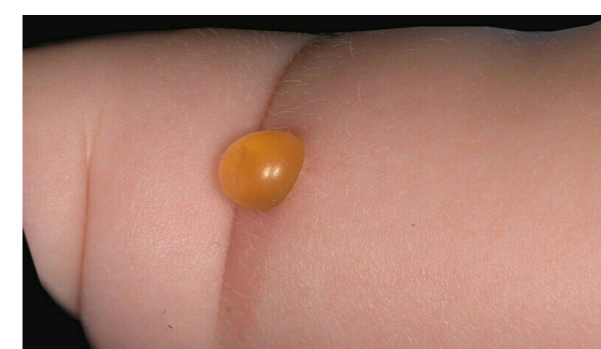
**Crust**

سرم یا اگزودای خشک شده روی ضایعه پوستی



**Fissure**

ترک یا شکاف



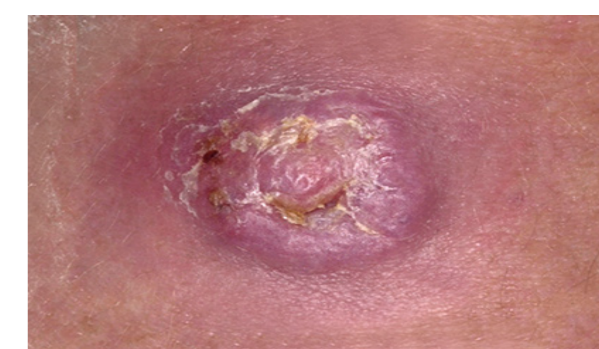
**Bulla (pl.bullae)**

تجمع مایع بافتی یا سرم در یک ناحیه محصور شده در پوست (ضایعه حباب مانند به قطر <math>< 1\text{cm}</math>)



**Macule**

تغییر رنگ ضایعه سطحی در پوست، گرد و بدون برجستگی، قهوه‌ای، آبی، قرمز یا هیپو پیگمانته <math>< 1\text{ cm}</math>



**Nodule**

ضایعه سفت، گرد و برآمده <math>> 1\text{cm}</math>



**Patch**

تغییر رنگ ناحیه مسطح با مرز مشخص <math>> 1\text{cm}</math>



**Excoriation**

اورزیون خطی، خراش پوستی



**Erosion**

از بین رفتن اپیدرم (سطحی) تمام یا قسمتی از اپیدرم از بین می‌رود. فرسایش و ساییدگی پوست



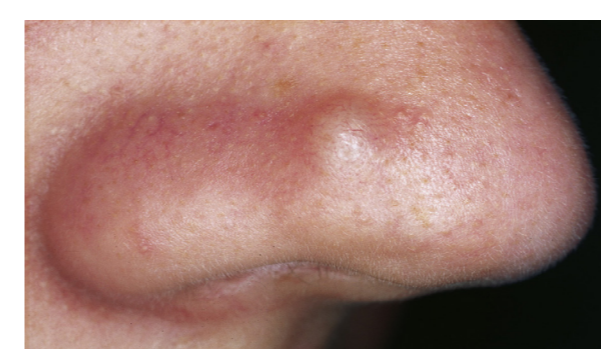
**Lichenification**

ضخیم شدن اپیدرم که با بزرگ شدن خطوط طبیعی پوست دیده می‌شود.



**Scar**

اسکار، تغییرات فیبروتیک دائم و ضخیم در پوست که به دنبال صدمه به درم ایجاد می‌شود.



**Papule**

برجستگی‌های سفت و سطحی به رنگ‌های مختلف <math>\leq 0.5\text{ cm}</math>



**Plaque**

برجستگی‌های مسطح و سفت <math>> 1\text{ cm}</math>



**Pustule**

وزیکول حاوی چرک (سلول‌های التهابی)

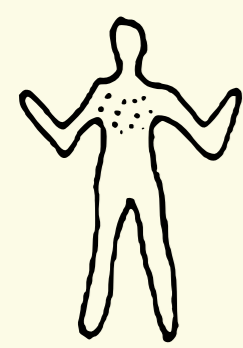


**Vesicle**

تجمع مایع آزاد در یک ضایعه گرد <math>< 1\text{ cm}</math>

نحوه توزیع ضایعات پوستی

پیکربندی: شکل کلی ضایعات



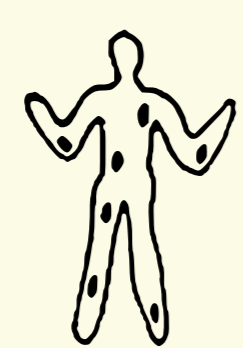
Localized

تجمع در مناطق خاص



Generalized

پراکنده در سراسر بدن



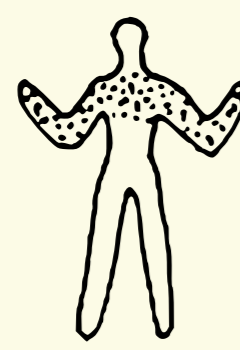
Discrete

گسسته - پراکنده



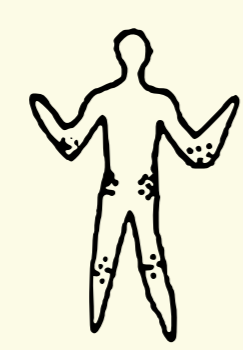
Asymmetric

نامتقارن - غیر قرینه



Symmetric

قرینه - متقارن



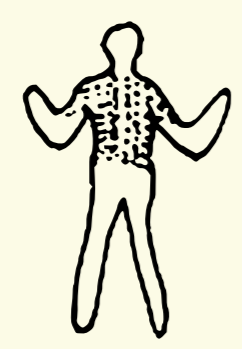
Grouped

خوشه‌ای



Confluent

به هم پیوسته



Cleavage plane

در امتداد خطوط کشش پوست



عدسی (Iris)

مجموعه‌ای از حلقه‌های متحدالمرکز با مرکز تیره یا تاولی



دورانی (Gyrate)

قوس‌های متصل



خطی (Linear)



گرد (Circinate)

گرد با شفافیت مرکزی



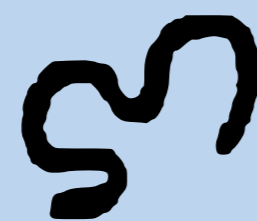
زوستریفرم (Zosteriform)

توزیع ضایعات پوستی شبیه زونا



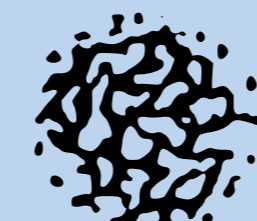
حلقوی (Annular)

گرد با شفافیت مرکزی



پیچ در پیچ (Serpiginous)

حاشیه یا مرز مشخص و متمایز



ill-defined حاشیه یا مرز نامشخص - مبهم

پارامترهای مستندسازی ضایعات

- رنگ
- نرمی (یا غیر نرم)
- محل و نحوه توزیع
- تحرک (حرکت با پوست)
- سطح ( صاف یا برجسته)
- اندازه (بر حسب سانتی‌متر)
- تعداد (تعداد واقعی یا تخمین)
- پیکربندی (به عنوان مثال، خطی، حلقوی)
- ویژگی‌های خاص (ساقه‌دار، اگزوداتیو و غیره)
- شکل و مرزها (گرد، خطی، بیضی و ... مرزها می‌توانند کاملا مشخص، نامشخص یا مبهم، محدود یا نامنظم باشند)



اپلیکیشن پل ایده آل پارس  
اولین و جامع‌ترین اپلیکیشن آزمایشگاهی



دانلود رایگان

کد را اسکن کرده و یا به سایت [www.medpip.com](http://www.medpip.com) مراجعه کنید.



**توجه:** پوست سر، صورت و تنه مناطقی هستند که غلظت غدد چربی یا سباسه بالایی دارند. در اندام‌ها، میزان وجود ضایعات بسته به اینکه روی سطوح اکستانسور یا فلکسور باشند، تفاوت دارد.