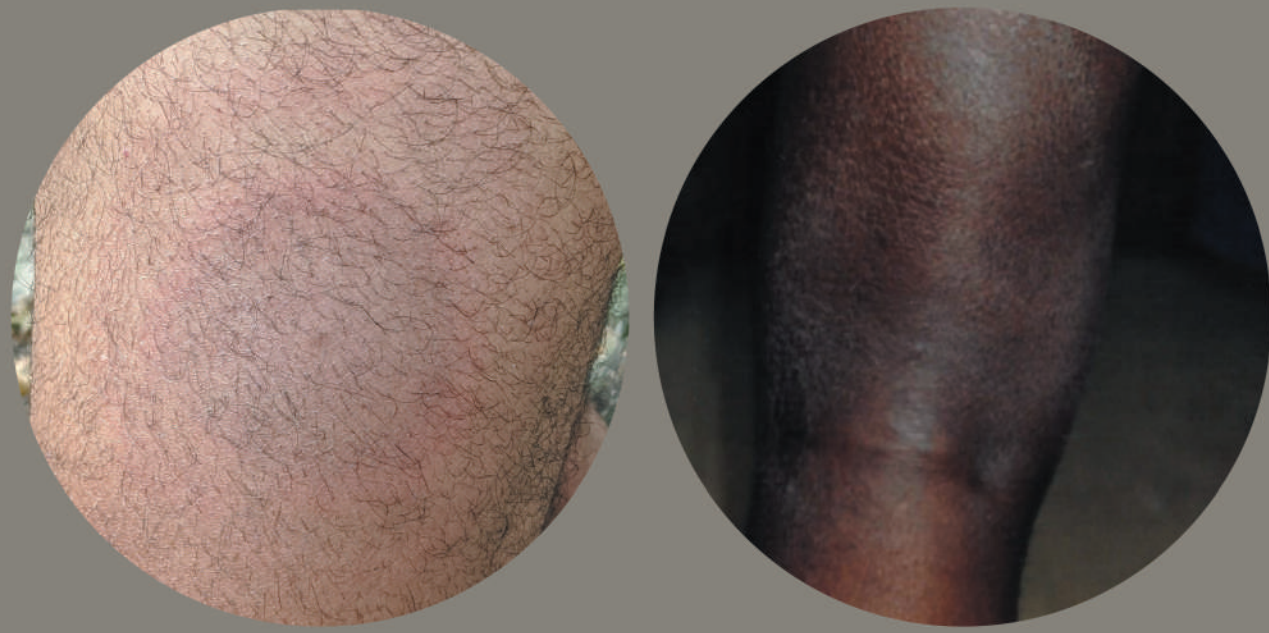
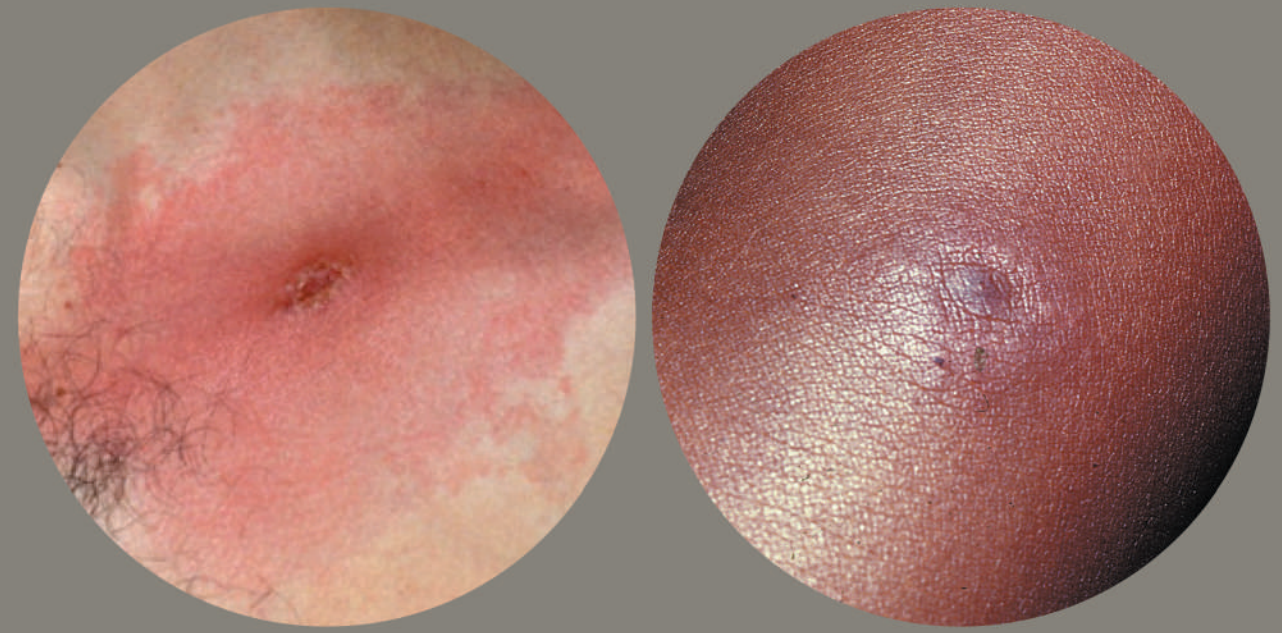


اشکال مختلف بثورات جلدي در بیماری لایم (اریتم مهاجر)

ضایعات کمرنگ با حاشیه ناچیز



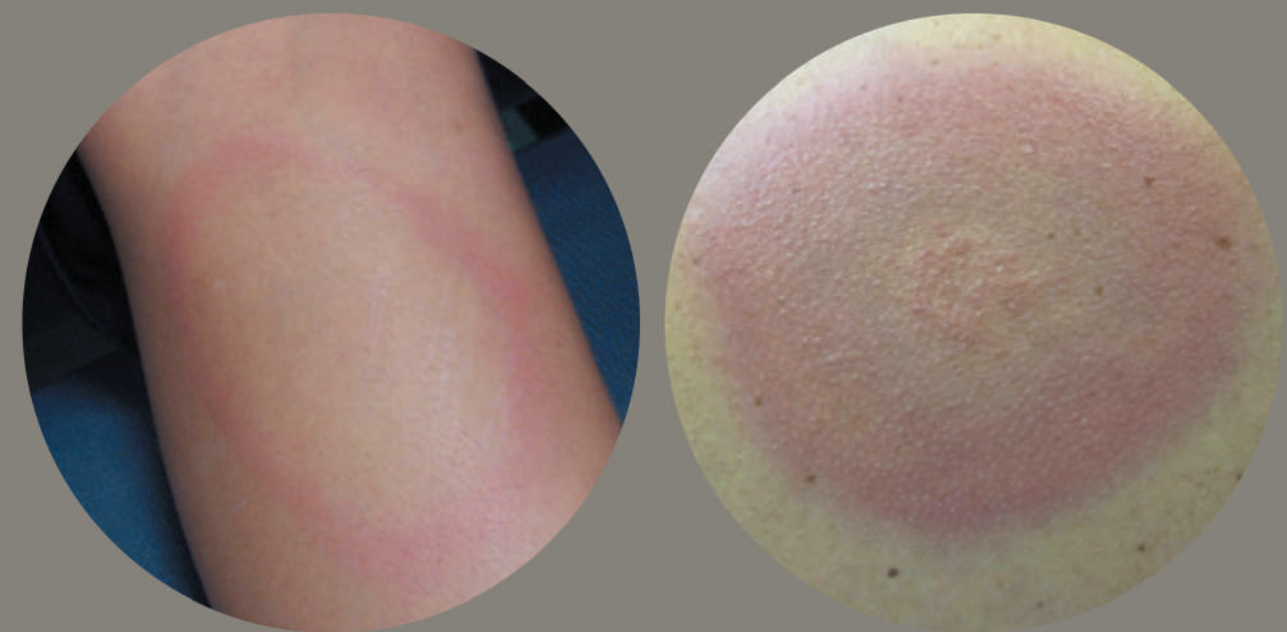
مرکز بثورات، پوسته و کروت دارد



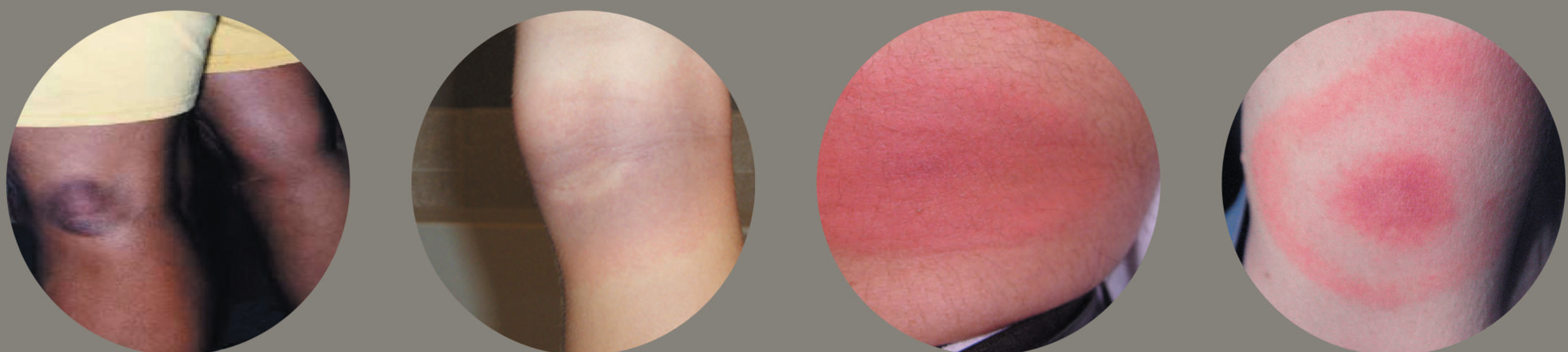
بثورات متعدد



اشکال و رنگ‌های مختلف



در هر نقطه از بدن ظاهر می‌شود



اکثر افراد مبتلا به بیماری لایم معمولاً در محل گزش کنه دچار بثورات اریتم مهاجر می‌شوند. این بثورات معمولاً طی چند روز به تدریج گسترش می‌یابد و قطر آن تا 12 اینچ یا بیشتر (30 سانتی‌متر) می‌رسد.

با این وجود، همه بثورات نشان دهنده بیماری لایم نیستند. قرمزی نشان داده شده در تصویر سمت چپ ناشی از تحریک ناشی از نیش کنه است، نه عفونتی که توسط کنه منتقل می‌شود.

منبع عکس‌ها (از بالا، چپ به راست): 1. مرکز کنترل و پیشگیری از بیماری. 2. دکتر گری ورمسر، کالج پزشکی نیویورک. 3. DermAtlas، برنارد کوهن. 4. تجدید چاپ شده از Blhate C, Shwartz RA بیماری لایم: قسمت 1. پیشرفت‌ها و چشم اندازه‌ها. 5. Am Acad Dermatol 2011;64:619-36. DermAtlas، برنارد کوهن. 6. وزارت بهداشت ورمونت. 7. DermAtlas، تارین هولمن، 8. DermAtlas، وزارت بهداشت ایالت نیویورک. 10. DermAtlas، رابین استیونسون. 11. DermAtlas، آلیسون یانگ. 12. مرکز کنترل و پیشگیری از بیماری <http://phil.cdc.gov/phil>



در مورد علائم بیماری لایم بیشتر بدانید
www.cdc.gov/lyme/signs_symptoms

